



# PREFA PROTIPOVODŇOVÉ SYSTÉMY

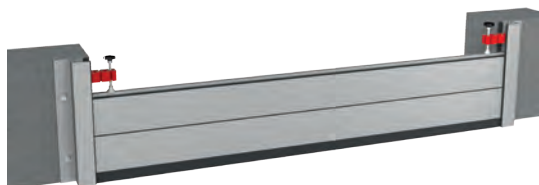
MONTÁŽNÍ INFORMACE



[WWW.PREFA.COM](http://WWW.PREFA.COM)

03 **KONTROLA DODÁVKY A PŘÍPRAVA**

04-05 **MONTÁŽNÍ VARIANTA PŘED OSTĚNÍ**



06-07 **MONTÁŽNÍ VARIANTA DO OSTĚNÍ (ZAPUŠTĚNÁ)**



08-09 **MONTÁŽNÍ VARIANTA DO OSTĚNÍ**



10 **MONTÁŽ ZEMNÍHO POUZDRA  
MONTÁŽ KRUHOVÉHO SLOUPKU**

11 **SYSTÉM V PŘEHLEDU**



# KONTROLA DODÁVKY

1

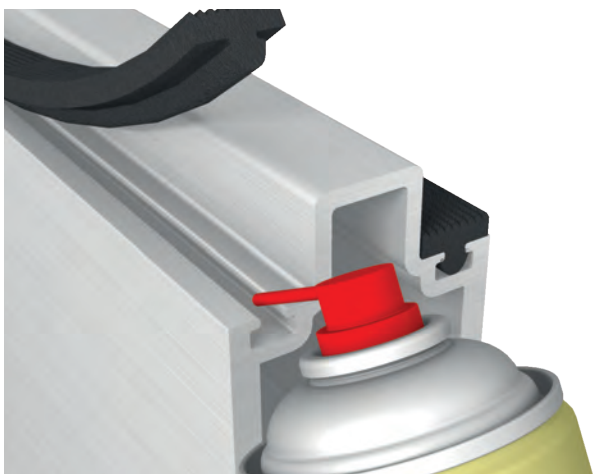
Zkontrolujte dodávku z hlediska úplnosti a případného poškození během dopravy. Jednotlivé prvky skladujte v suchu a těsnění v roztaženém stavu.



## PŘÍPRAVA HRÁZNÍCH BLOKŮ

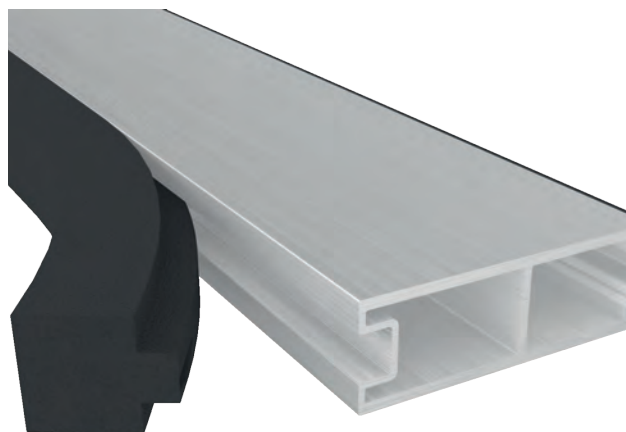
2

Těsnění hrázních bloků zatlačte do obou drážek na horní straně bloků. Pro usnadnění instalace těsnění lze použít silikonový sprej nebo obdobný prostředek.



3

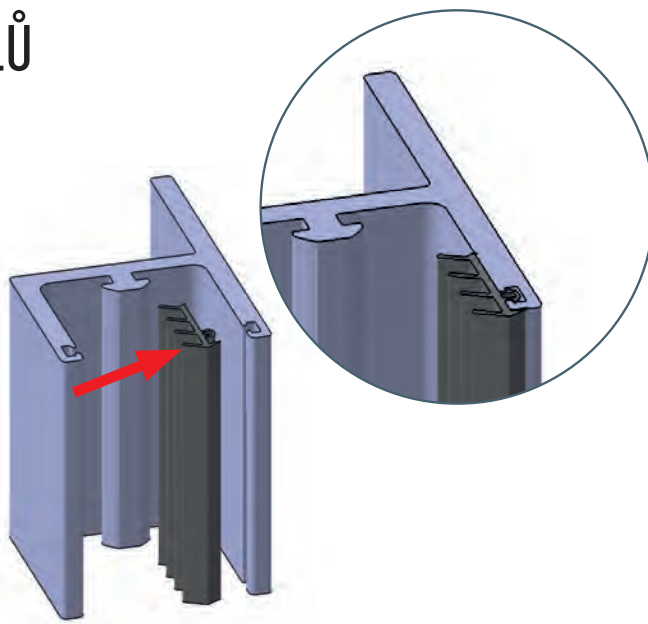
Instalujte spodní těsnění u dolního hrázního bloku. Hrázní bloky s osazeným těsněním nutno chránit před znečištěním (např. ve skladovacích boxech).



## PŘÍPRAVA ZÁKLADNÍCH PROFILŮ

4

Instalujte praporečkové těsnění do drážek základních profilů. Zde silikonový sprej nepoužívejte.



# MONTÁŽNÍ VARIANTA PŘED OSTĚNÍ

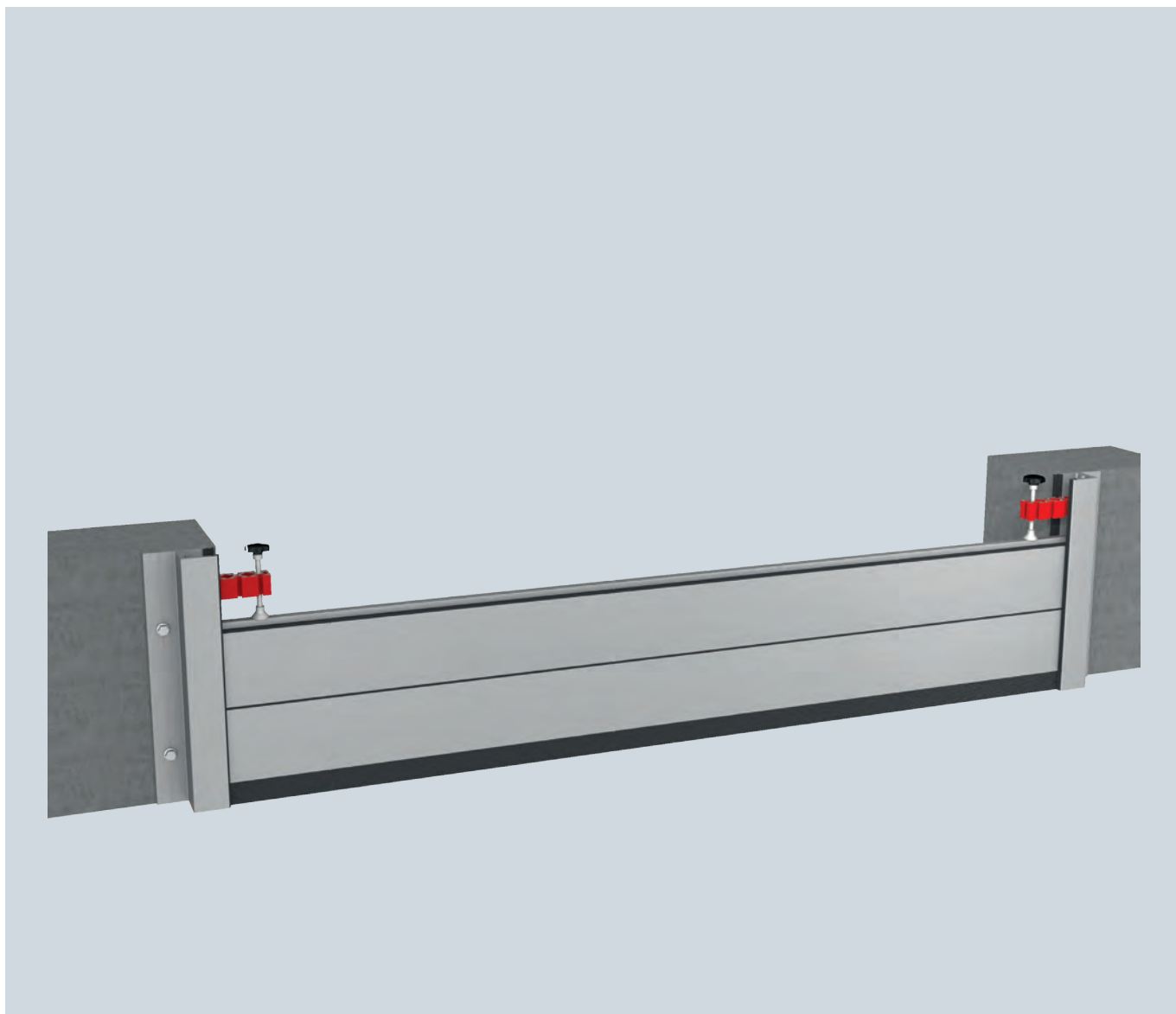
(ALTERNATIVNĚ ZA OSTĚNÍ)

5

Přesahující těsnění zařízněte na potřebnou délku. Těsnění na spodní straně základního profilu nutno seříznout v pravém úhlu.

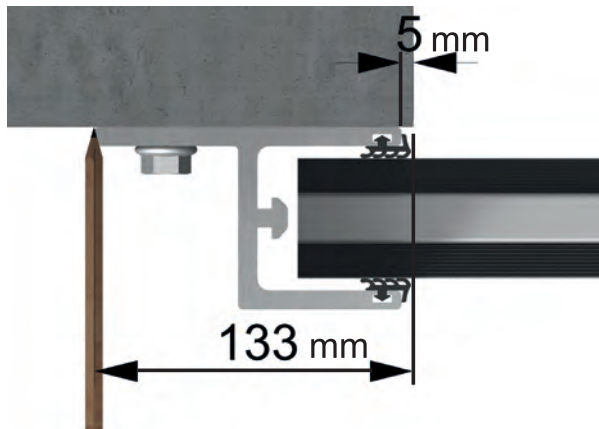
**Upozornění:** Zatlačením těsnění do drážek může dojít k natažení těsnění. Zakrácení těsnění provádějte až po uvolnění pnutí v těsnění, protože jinak by mohlo být těsnění krátké.

Těsnění základního profilu musí dosahovat až k zemi.



**6**

Na zdi udělejte značku ve vzdálenosti 133 mm od hrany zdi.

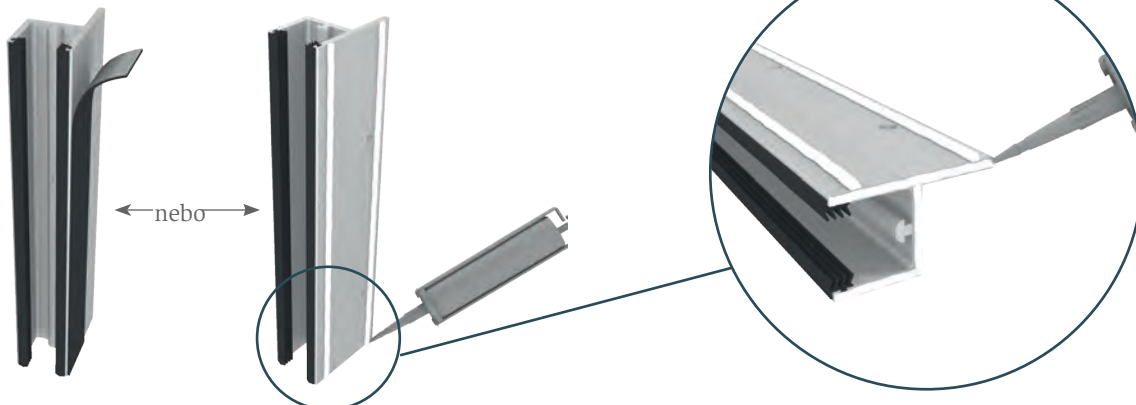
**7**

Svislým protažením od značky určete vnější hranu základního profilu. Označte díry a vyvrtejte otvory pro ukotvení profilu. Před montáží základního profilu nutno odstranit nerovnoměrnosti podkladu. Mějte na paměti, že základní profil by měl plošně přiléhat ke zdi, resp. k zemi. Pro zamezení pnutí montujte na rovný podklad.

**8**

Dosedací plochu základního profilu podložte pryžovým pásem nebo naneste pruhy silikonu dle obrázku. Při přímém kontaktu s betonem je předepsána separační vrstva nebo ochranný nátěr kontaktní plochy základního profilu.

Pruh silikonu naneste též na spodní hranu základního profilu.

**9**

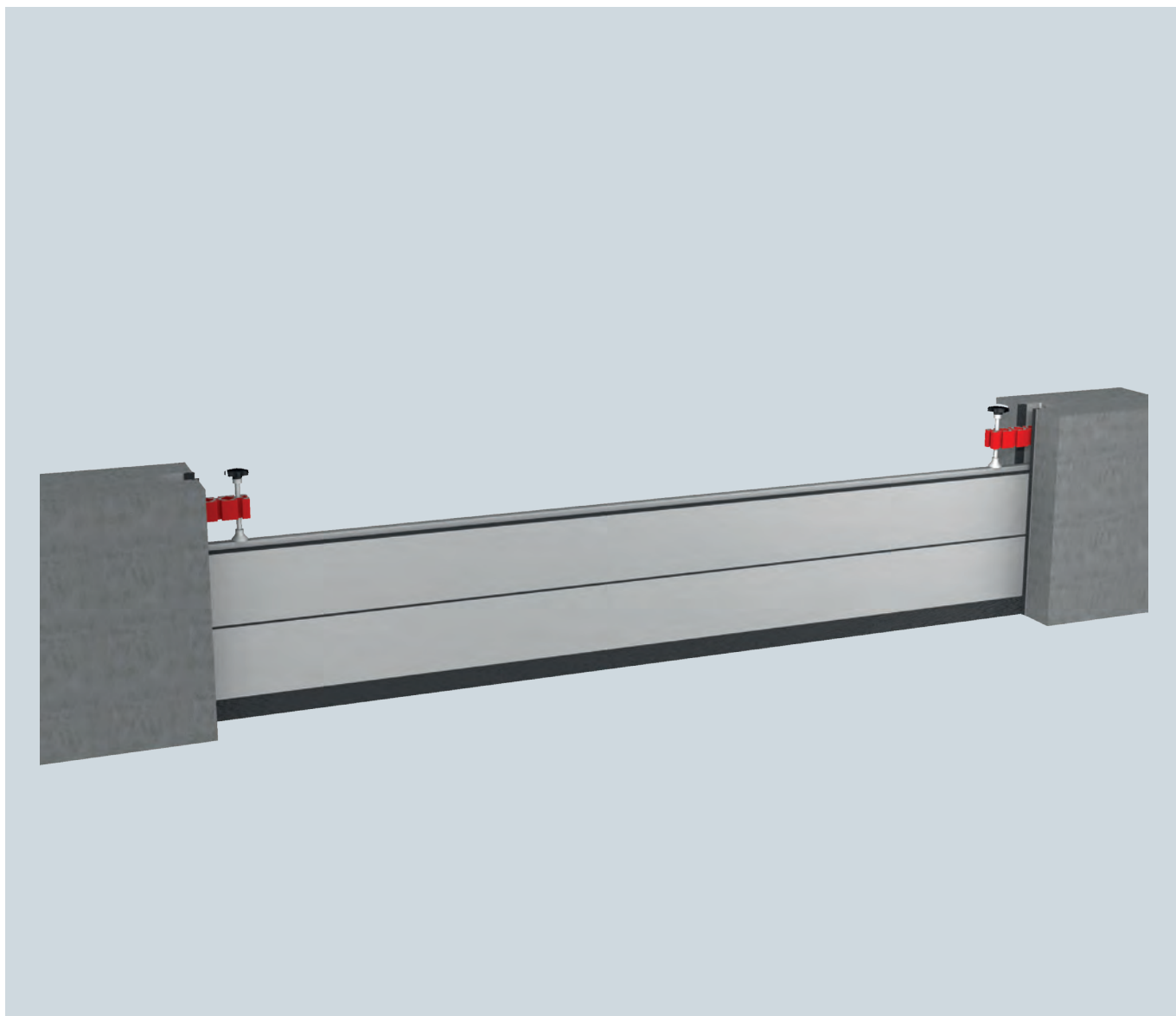
Základní profil se kotví vhodnými připevňovacími prvky ( $\varnothing 12$ ) dle statických požadavků a stavu podkladu (hmoždinky, závitové tyče do chemických kotev).

**10**

Šikmým zasouváním hrázních bloků do základních profilů se instalace zjednodušuje (montážní pomůcka silikonový sprej nebo obdobný prostředek).

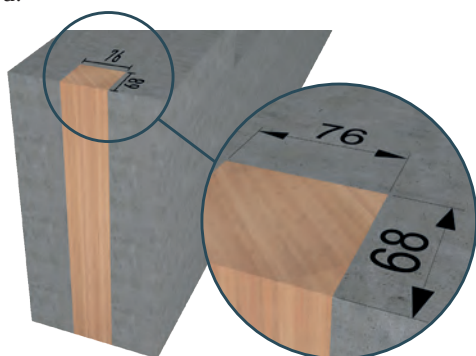


## MONTÁŽNÍ VARIANTA DO OSTĚNÍ (ZAPUŠTĚNÁ)



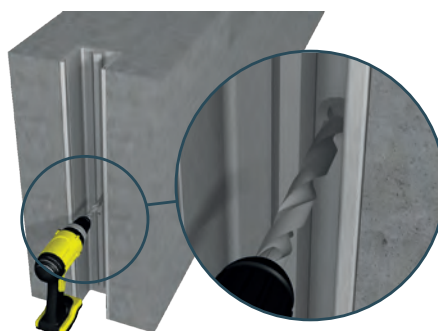
5

Drážka pro základní profil průřezu U musí odpovídat rozměrům profilu (pro systém 50 drážka min. 76x68 mm). Při betonáži vložit hranol do bednění nebo dodatečně vysekat drážku do ostění. Nerovnosti musí být vyrovnány stěrkou.



6

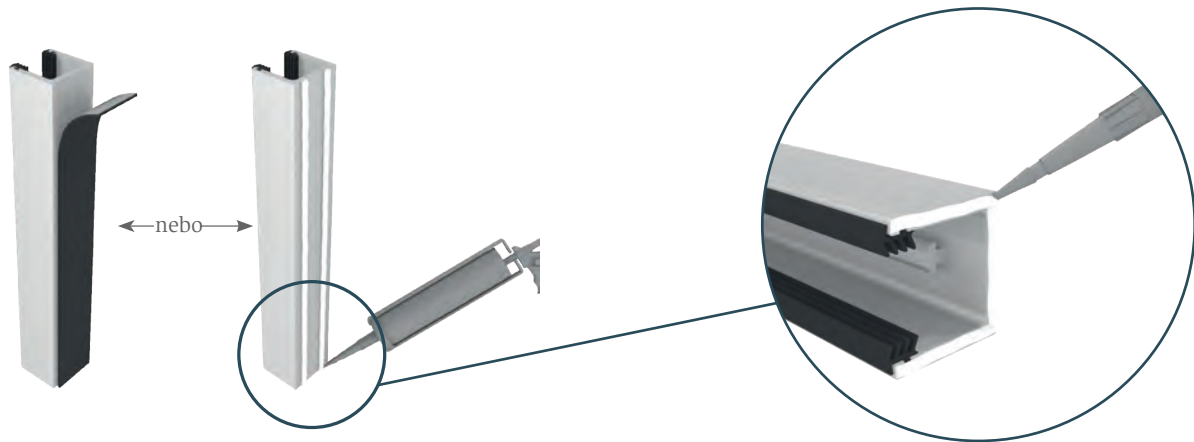
Základní U-profil usadte do drážky, označte díry a vyvrtejte díry pro ukotvení profilu. Před montáží základního profilu nutno odstranit nerovnoměrnosti podkladu. Mějte na paměti, že základní profil by měl plošně přiléhat ke zdi, resp. k zemi. Pro zamezení pnutí montujte na rovný podklad.



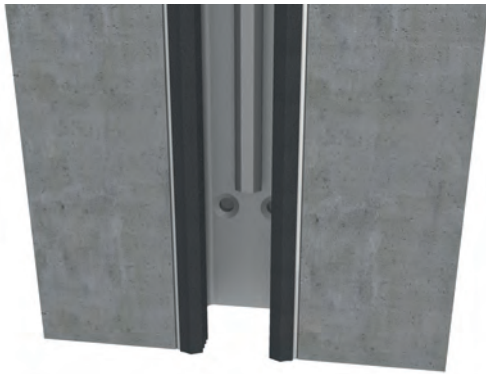
**7**

Dosedací plochu U-profilu podložte pryžovým pásem nebo naneste pruhy silikonu dle obrázku. Při přímém kontaktu s betonem je předepsána separační vrstva nebo ochranný nátěr kontaktní plochy základního profilu.

Pruh silikonu naneste též na spodní hranu základního profilu. Při kotvení U-profilu nutno dbát na zarovnání hlav vrutů bez přesahu.

**8**

Je-li na horním konci U-profilu dostatek místa pro bezproblémové zasouvání hrázních bloků, orientujte při montáži vybrání zámku U-profilu směrem dolů.

**9**

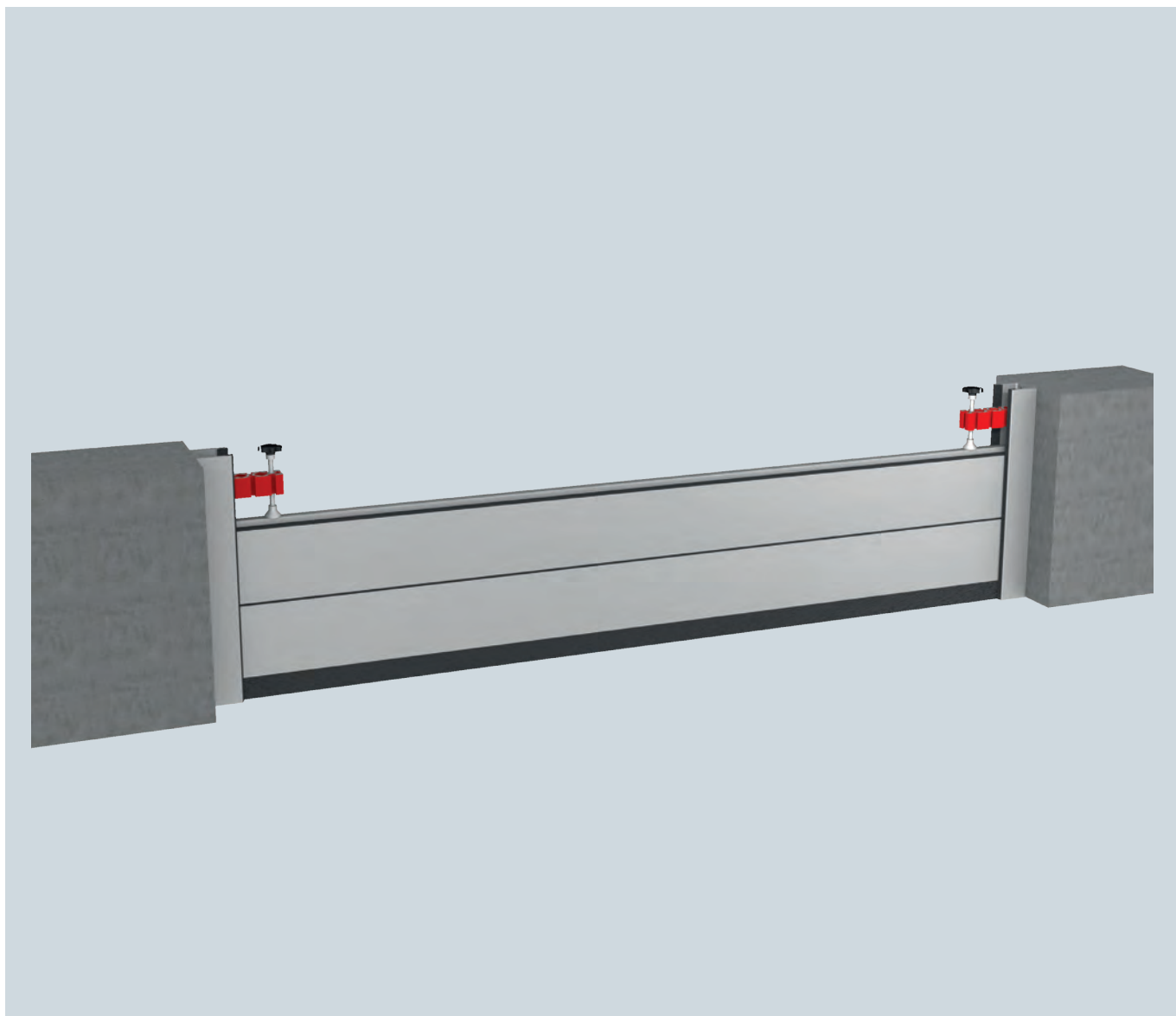
Není-li na horním konci U-profilu dostatek místa pro zasouvání hrázních bloků (např. nadpraží dveří), je nutno vytvořit dostatečný výškový přesah drážky (určení minimálního přesahu je součástí PREFA výpočtu).

**10**

Šikmým zasouváním hrázních bloků do základních U-profilů se instalace zjednodušuje (montážní pomůcka silikonový sprej nebo obdobný prostředek).

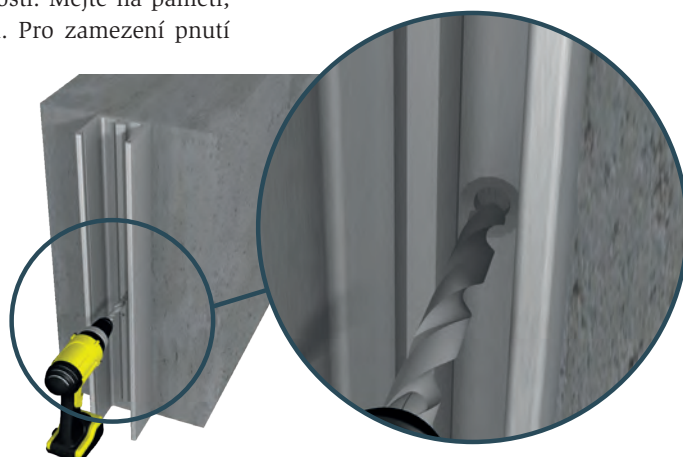


## MONTÁŽNÍ VARIANTA DO OSTĚNÍ



5

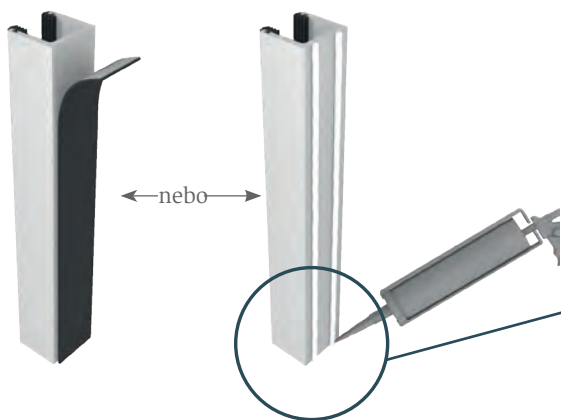
Základní U-profil usadte do ostění, označte díry a vyvrtejte díry pro ukotvení profilu. Před montáží základního profilu nutno odstranit nerovnoměrnosti. Mějte na paměti, že základní profil by měl plošně přiléhat ke zdi, resp. k zemi. Pro zamezení pnutí montujte na rovný podklad.



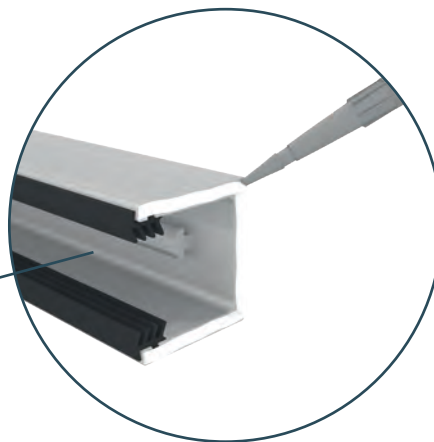


**6**

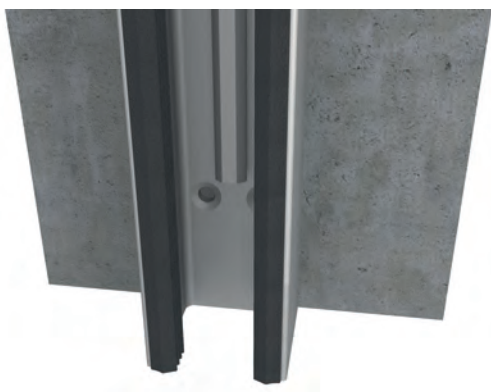
Dosedací plochu U-profilu podložte pryžovým pásem nebo naneste pruhy silikonu dle obrázku. Při přímém kontaktu s betonem je předepsána separační vrstva nebo ochranný nátěr kontaktní plochy základního profilu.



Pruh silikonu naneste též na spodní hranu základního profilu. Při kotvení U-profilu nutno dbát na zarovnání hlav vrtů bez přesahu.

**7**

Je-li na horním konci U-profilu dostatek místa pro bezproblémové zasouvání hrázních bloků, orientujte při montáži vybrání zámku U-profilu směrem dolů.

**8**

Není-li na horním konci U-profilu dostatek místa pro bezproblémové zasouvání hrázních bloků (např. nadpraží dveří), orientujte při montáži vybrání zámku U-profilu směrem nahoru.

**9**

Základní U-profil, dosahující těsně pod nebo až k nadpraží, lze opatřit odfrézováním bočních dílů pro umožnění zasouvání hrázních bloků.

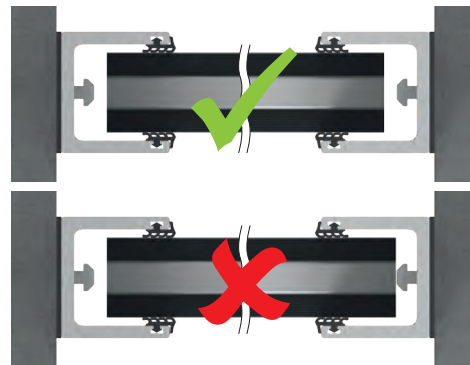
**10**

Šikmým zasouváním hrázních bloků do základních U-profilů se instalace zjednodušuje (montážní pomůcka silikonový sprej nebo obdobný prostředek).

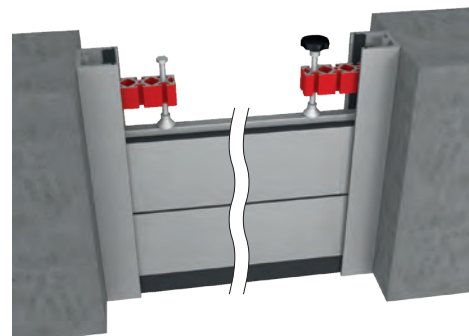


**11**

Při instalaci hrázních bloků je nutno dodržovat jejich symetrické umístění. Na obou koncích by mělo být stejné zapuštění do základních profilů.

**12**

Na závěr zasuňte upínací svorky na obou koncích do základních profilů a zafixujte hrázní bloky. Upínací svorky s hvězdicovým kolečkem dotáhněte ručně a u svorek s šestihránným šroubem použijte k dotažení klíč.

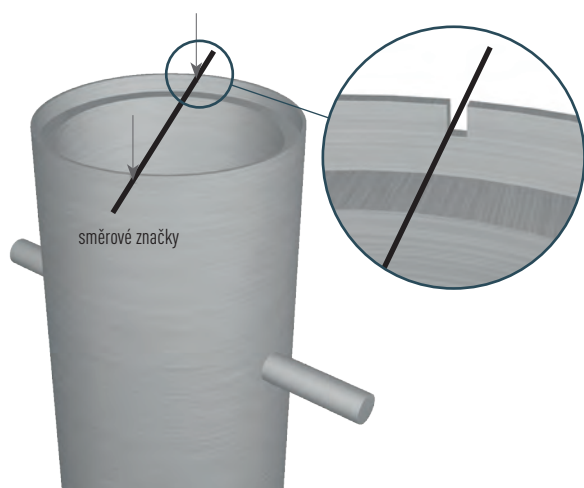
**13**

Při nepoužívání protipovodňové ochrany se doporučuje základní profily opatřit krytem. U systému 50 a 80 je možno kryt fixovat pomocí šroubu do připraveného otvoru v krytu a základním profilu.

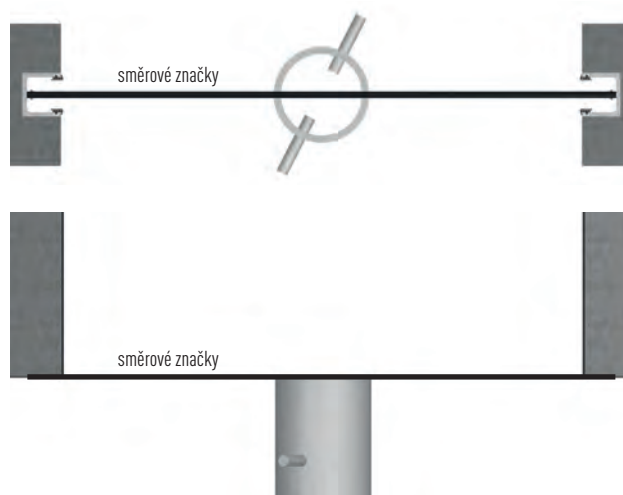


## MONTÁŽ ZEMNÍHO POUZDRA

- 14** Výřezy na horním obvodu pouzdra jsou směrové značky a musí být orientovány v ose hrázních bloků. Nutno dodržet výškové zarovnání s konečným povrchem a vodorovnost osazení.



- 15** Zobrazení směrově a výškově správného zarovnání a montáže zemního pouzdra. Při betonáži nesmí beton pronikat spodem do pouzdra.



# MONTÁŽ KRUHOVÉHO SLOUPKU

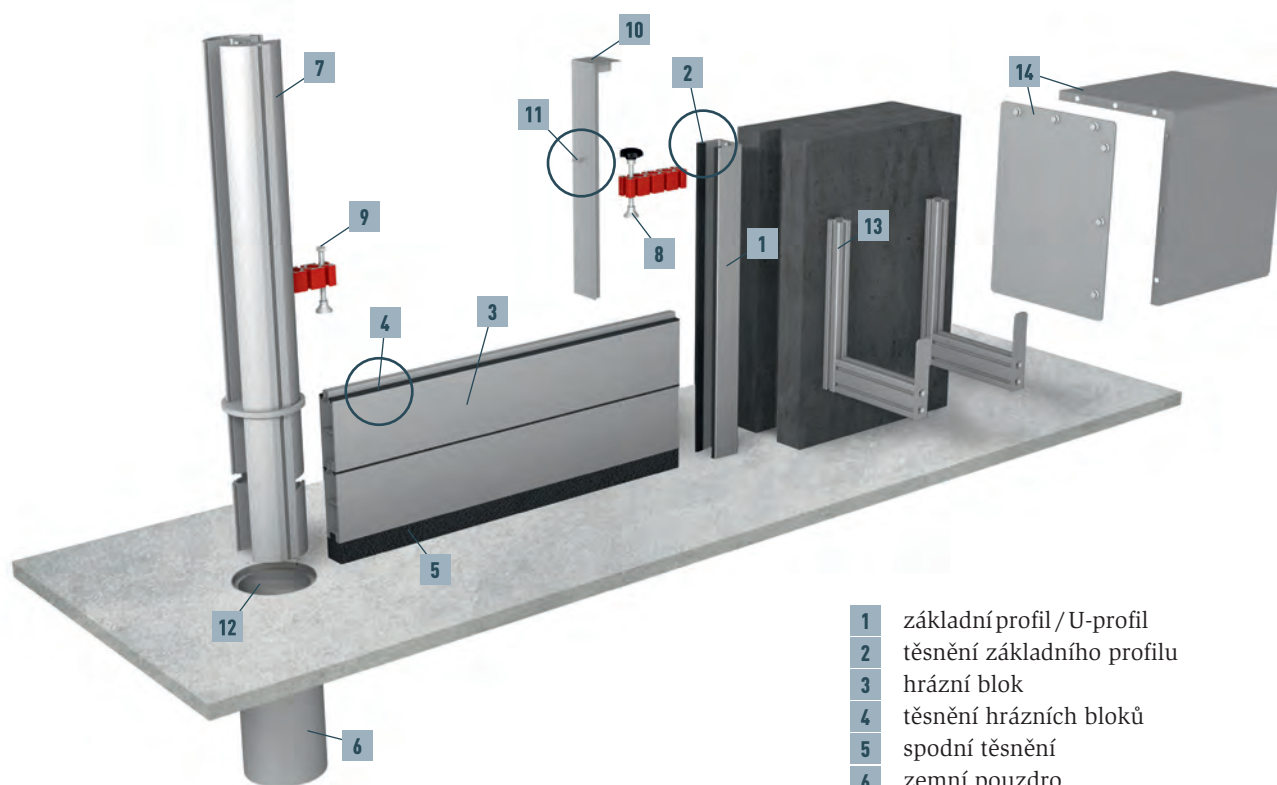
**16** Na kruhový sloupek nasadte těsnící kroužek a sloupek v orientaci dle obrázku zasuněte do zemního pouzdra.



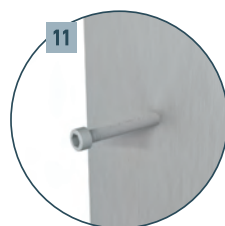
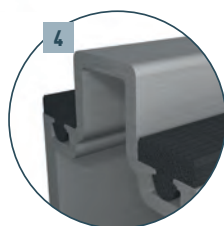
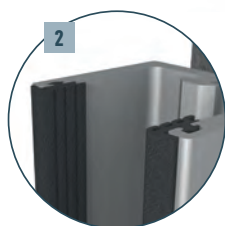
**17** Dbejte na to, aby těsnění plnoplošně a rovnoměrně dosedalo do osazení. Kruhový sloupek otočte ve směru hodinových ručiček, aby otvory pro hrázní bloky byly ve směru hrázních bloků.



## SYSTÉM V PŘEHLEDU



- 1 základní profil / U-profil
- 2 těsnění základního profilu
- 3 hrázní blok
- 4 těsnění hrázních bloků
- 5 spodní těsnění
- 6 zemní pouzdro
- 7 kruhový sloupek
- 8 upínací svorka s hvězdicovým kolečkem
- 9 upínací svorka s šestihlanným šroubem
- 10 kryt rovný/ úhlový
- 11 fixační šroub krytu
- 12 víko pro zemní pouzdro
- 13 stěnová konzola
- 14 skladovací kryt





**STŘECHA  
SILNÁ JAKO BÝK**

## **SKUPINA PREFA**

**RAKOUSKO** 3182 Marktl/Lilienfeld  
**T** + 43 2762 502-0, **E** office.at@prefa.com

**NĚMECKO** 98634 Wasungen  
**T** + 49 36941 785-0, **E** office.de@prefa.com

**ŠVÝCARSKO** 8800 Thalwil  
**T** + 41 71 952 68 19, **E** office.ch@prefa.com

**ITÁLIE** 39100 Bozen  
**T** + 39 0471 068 680, **E** office.it@prefa.com

**FRANCIE** 73190 Challes-les-Eaux  
**T** + 33 4 79 44 84 58, **E** office.fr@prefa.com

**ČESKÁ REPUBLIKA** 19300 Praha  
**T** + 420 234 496 512, **E** office.cz@prefa.com

**MAĎARSKO** 2040 Budaörs  
**T** + 36 23 511-670, **E** office.hu@prefa.com

**POLSKO** 02-295 Varšava  
**T** + 48 22 720 62 90, **E** office.pl@prefa.com

**ŠVÉDSKO** 232 91 Arlöv  
**T** + 46 10 498 66 60, **E** office.se@prefa.com

[www.prefa.com](http://www.prefa.com)

## **VÝHODY ROBUSTNÍCH PREFA PROTIPOVODŇOVÝCH ZÁBRAN Z HLINÍKU**

- ! KDYKOLI OKAMŽITÉ POUŽITÍ**
- ! RYCHLÁ A JEDNODUCHÁ MONTÁŽ**
- ! NÍZKÁ HMOTNOST**
- ! SNADNÉ SKLADOVÁNÍ**

### **SKUPINA PREFA JE ZASTOUPENA V TĚCHTO ZEMÍCH:**

Rakousko, Německo, Švýcarsko, Itálie, Francie, Nizozemsko, Belgie, Lucembursko, Dánsko, Švédsko, Norsko, Česká republika, Slovensko, Maďarsko, Polsko, Slovinsko, Chorvatsko, Estonsko, Lotyšsko, Litva, Rusko, Spojené království, Irsko

Foto: PREFA  
Všechna práva vyhrazena. Technické změny a tiskové chyby vyhrazeny. Možné barevné odchylky v tisku.  
KBO | MF / 08.2020 JF | KA