



STŘECHA
SILNÁ JAKO BÝK

STŘEŠNÍ DRŽÁK VEDENÍ BLESKOSVODU

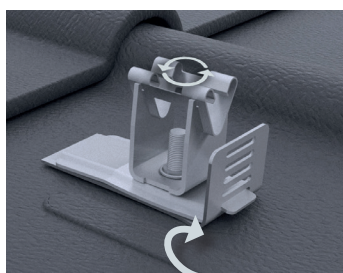
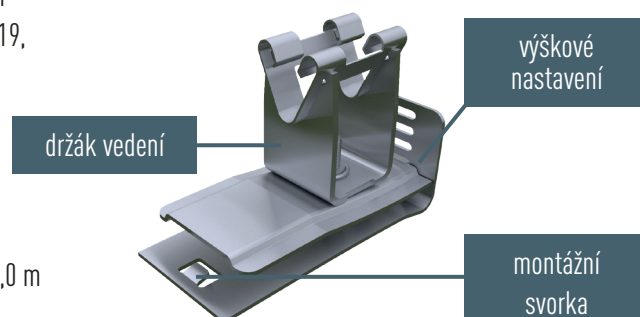
MONTÁŽNÍ NÁVOD

VŠEOBECNĚ:

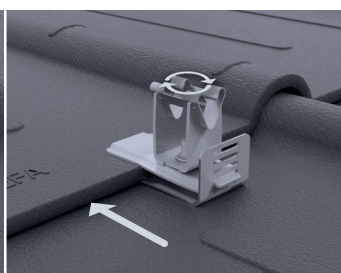
Jestliže je u střechy s maloformátovou krytinou PREFA požadována konvenční ochrana před bleskem nebo střecha není na základě normativních výjimek povolena jako přirozená součást vnějšího systému ochrany před bleskem, je na ní možno instalovat vedení se střešním držákem PREFA. Vhodnost přirozených součástí ochrany před bleskem a příslušné výjimky upravují stavební řády a národní normy. O zvláštních požadavcích se v případě potřeby informujte u příslušného stavebního úřadu. Za dimenzování, konstrukci, náležitosti i kolaudaci zařízení ochrany před bleskem odpovídá odborník na ochranu před bleskem.

TECHNICKÉ ÚDAJE:

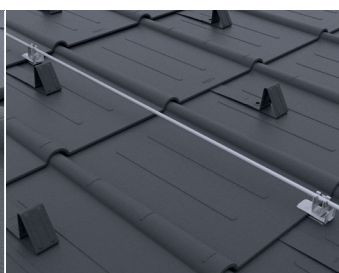
- ! Držák je určen k upevnění jímacího vedení a svodů (volné vedení drátu) na maloformátových krytinách PREFA. Je vhodný pro falcovanou střešní tašku, střešní panel R.16 a FX.12, falcovaný střešní šindel a šindel DS.19, falcovanou střešní šablonu 29×29 a 44×44
- ! Úchyt pro kruhový drát Ø 8 mm
- ! Materiál: nerez
- ! Držák odpovídá normě ČSN EN 62561-4
- ! Přídržná síla k drážce: 300 N/ks
- ! Max. rozestup ukotvení (podle IEC 62305-3) horizontálně/vertikálně ≤ 1,0 m (např. na každé druhé střešní tašce)
- ! Balení: 50 ks



Držák vedení s klipovou příchytkou otočením povolte a horní část montážní svorky zacvakněte do výškového nastavení do 2. pozice zespoda.

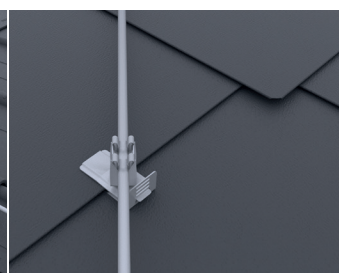


Zasuňte držák do drážky až na doraz, upravte jeho polohu a upněte montážní svorkou pevně ke krytině. Dbejte při tom, aby se drážka nezdeformovala nebo nestlačila (to by omezilo funkčnost střešní krytiny).



Vedení bleskosvodu uchyťte pomocí klipové příchytky do držáku.

Důležité upozornění: Je třeba dodržovat normou stanovené rozestupy ukotvení! (např. na každé druhé střešní tašce).



Příklad: falcovaná střešní šablona 44×44

Držák vedení s klipovou příchytkou může být polohován všemi směry (i šikmo).

DŮLEŽITÉ POKYNY:

Střešní držák a v něm uchycené vedení je třeba chránit před sesuvy sněhu. → Používejte jen na střechách s dostatečně dimenzovaným systémem pro zadržení nebo zachycení sněhu. Střešní držák vedení pro maloformátové střešní krytiny PREFA je součástí sortimentu PREFA a pro odborníky na ochranu před bleskem je k dostání také u firmy Dehn (www.dehn-international.com) resp. jejich dealerů. Další prvky systému ochrany před bleskem lze zakoupit v odborných elektro obchodech.

Pro řádné plnění funkce střešní krytiny PREFA je třeba zajistit, aby na střechu PREFA měli přístup pouze kvalifikovaní odborníci. K zabránění funkčnímu nebo vzhledovému poškození střešní krytiny (např. v důsledku stlačení drážek nebo promáčknutí krytiny) je na střeše potřebné realizovat dodatečná opatření, např. instalovat lávky.

Další informace k tématu ochrany před bleskem najdete u jednotlivých produktů PREFA a také v Informačním listu PREFA Ochrana před bleskem.