



STŘECHA
SILNÁ JAKO BÝK

SNĚHOVÉ ZÁBRANY PROFILOVANÉ MONTÁŽNÍ INFORMACE



Velká výhoda našeho nového zařízení pro ochranu před sněhem:

Trubky čtvercového profilu se do držáků jednoduše vloží a pomocí zásuvné lišty se zafixují. Kotvení držáků do spodní konstrukce se provádí na střešní krytinu pomocí dvou systémových kruhových podložek s plochým těsněním. Vložené profily se mezi sebou spojují pomocí spojek a celková výška včetně podložek je 219 mm. Systém sněhových zábran může být instalován rovněž dodatečně. K dispozici je ve všech standardních barvách pro maloformátové střešní systémy PREFA.

TECHNICKÉ DETAILY

Držák vyroben z barvené vysokopevnostní hliníkové slitiny. Sada obsahuje držák, dvě kruhové podložky s těsněním, krytky podložek, fixační zásuvnou lištu a připevňovací materiál.

Upozornění: V oblasti držáků sněhových zábran musí být instalováno plné bednění. Při pokládce krytiny na laťování musí být v oblasti sněhových zábran nahrazeno laťování za plné bednění stejné tloušťky (montáž vždy přes alespoň 3 kroky).

ROZMĚRY

Držák (v x š x hl): 205 x 50 x 300 mm
Podložky: vnější \varnothing 87 mm, výška 14 mm
Výška sněhových zábran 200 mm





SNĚHOVÉ ZÁBRANY PROFILOVANÉ

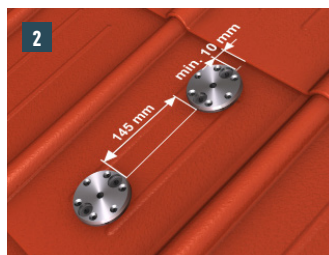
MONTÁŽNÍ INFORMACE



1 2 UMÍSTĚNÍ KRUHOVÝCH PODLOŽEK

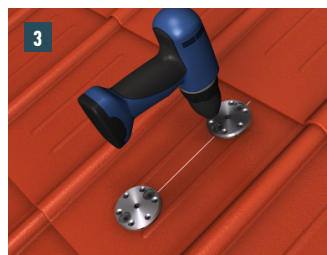
Označte si střed krokve. Horní kruhovou podložku umístěte tak, aby její vnější hrana měla od ležaté drážky odstup min. 10 mm. Dodržte vnitřní rozestup podložek 145 mm.

Pro kotvení do krokve musí být kruhové podložky natočeny tak, aby díry \varnothing 8,5 mm byly umístěny v ose držáku (= směr krokve), tj. připevňovací vruty jsou v ose



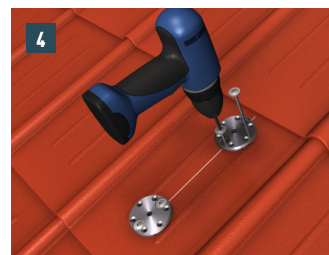
krokve. Sejměte z těsnění podložky spodní ochrannou fólii, podložku umístěte do správné polohy a nalepte.

Upozornění: Kruhovou podložku nikdy nepřipevňujte na ležatou drážku nebo na vlnu PREFA krytiny! Při montáži může být někdy nutné použití PREFA-montážní podložky, a to např. tehdy, když vlna nebo drážka vychází na krokve.



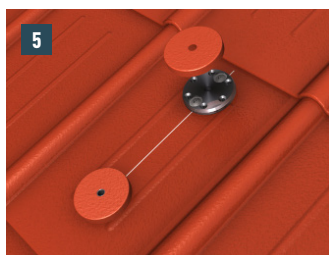
3 PŘEDVRTÁNÍ SPODNÍ KONSTRUKCE

Vrtákem \varnothing 4,1 mm předvrtajte díry do spodní konstrukce do hloubky cca 50 mm.



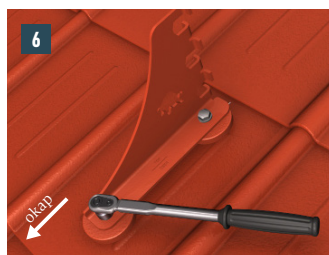
4 PŘIPEVNĚNÍ KRUHOVÝCH PODLOŽEK

Podložky pevně přišroubujte do krokve pomocí vždy 2 ks vrtuů 8x220 mm (u dvouplášťových skladeb), resp. 8x120 mm (u jednoplášťových skladeb) tak, aby spodní těsnění bylo pevně přitlačeno na krytinu (nástavec Torx TX 40).



5 NASAZENÍ KRYTKY

Na kruhové podložky jednoduše nasadíte krytky.



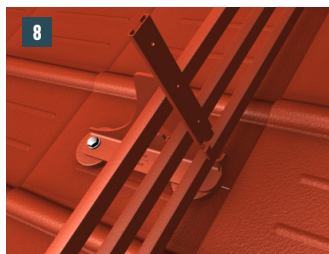
6 MONTÁŽ DRŽÁKU NA KRUHOVÉ PODLOŽKY

Montáž držáku profilované sněhové zábrany pomocí dvou šroubů M12 se šestihlannou hlavou (SW 19, moment \sim 35 Nm) u falcovaných tašek (obr. 6), šindelů (obr. 6.1), šablon (obr. 6.2) a panelů FX.12 (obr. 6.3).



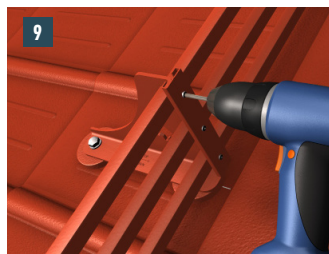
7 VLOŽENÍ PROFILŮ ZÁBRAN

Průslušné tyčové profily sněhových zábran vložte do tvarově shodných vybrání v namontovaných držácích.



8 NASUNUTÍ FIXAČNÍ LIŠTY

Po instalaci 3 řad tyčí nasuňte shora do držáku fixační lištu průřezu C (předvrtaná díra směrem dolů). Tím jsou tyčové profily zabezpečeny proti vypadnutí z držáku.



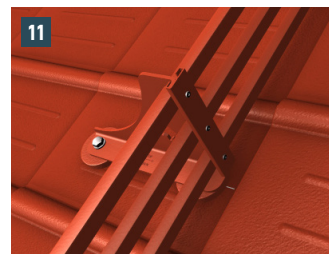
9 ZAFIXOVÁNÍ PROFILŮ ZÁBRAN

Proti bočnímu posunu zajistěte tyčové profily sněhových zábran v každé řadě do fixační lišty na držáku přibližně uprostřed délky pomocí přibalovaných samořezných šroubů 4,8x19 mm (TX25). Tím je také umožněna dilatace směrem ke koncům tyčí.



10 SPOJOVÁNÍ PROFILŮ ZÁBRAN

Profily mezi sebou propojte spojkami, které jsou součástí balení. Spojky mají v sobě distanční vložku z pěnové pryže, která umožní dilataci tyčových profilů.

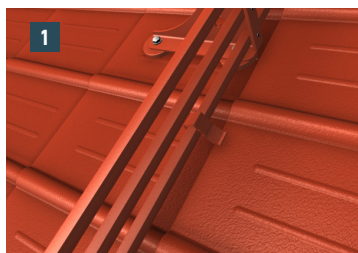
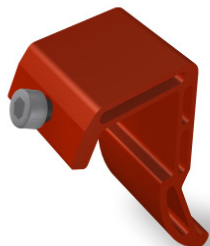


11 HOTOVÝ SYSTÉM



ZACHYTÁVAČ LEDU

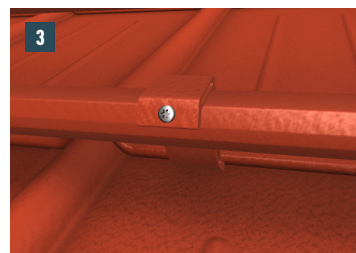
MONTÁŽNÍ INFORMACE



1 ZACHYTÁVAČ LEDU NESAĐTE NA SPODNÍ PROFIL
(cca 4 ks/bm)



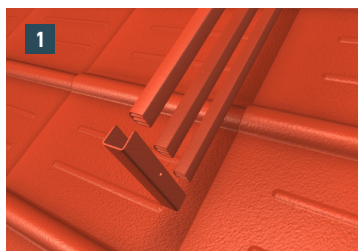
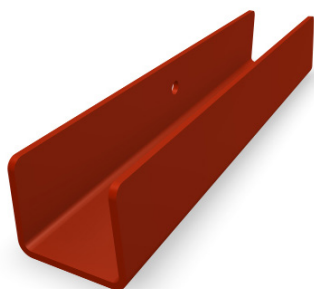
2 ZACHYTÁVAČ LEDU ZAFIXUJTE ŠROUBEM, KTERÝ JE SOUČÁSTÍ DODÁVKY



3 HOTOVÁ MONTÁŽ ZACHYTÁVAČE LEDU

UKONČOVACÍ PROFIL

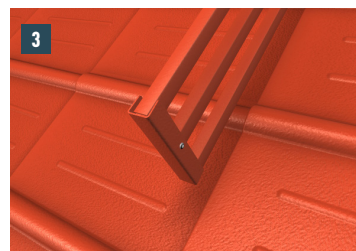
MONTÁŽNÍ INFORMACE



1 UKONČOVACÍ PROFIL NESAŇTE NA KONCE VŠECH 3 TYČOVÝCH PROFILŮ

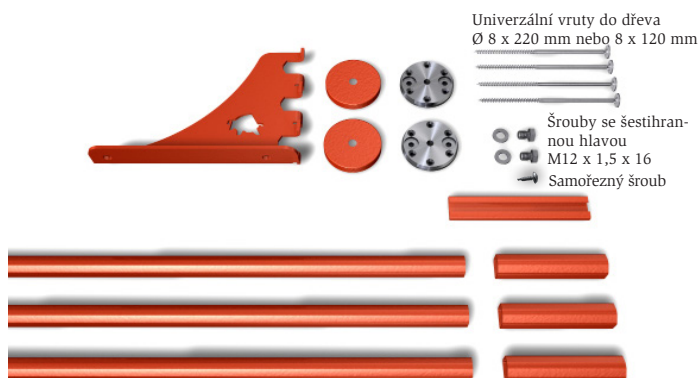


2 UKONČOVACÍ PROFIL ZAFIXUJTE ŠROUBEM, KTERÝ JE SOUČÁSTÍ DODÁVKY

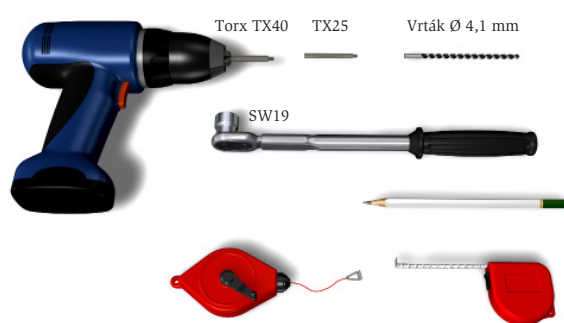


3 HOTOVÁ MONTÁŽ UKONČOVACÍHO PROFILU

POTŘEBNÝ MATERIÁL:



POTŘEBNÉ NÁŘADÍ:



Při práci dodržujte PREFA-montážní návody a příslušné normy a bezpečnostní předpisy.



**STŘECHA
SILNÁ JAKO BÝK**

SKUPINA PREFA

RAKOUSKO 3182 Marktl/Lilienfeld

T + 43 2762 502-0, **E** office.at@prefa.com

NĚMECKO 98 634 Wasungen

T + 49 36941 785-0, **E** office.de@prefa.com

ŠVÝCARSKO 8800 Thalwil

T + 41 71 952 68 19, **E** office.ch@prefa.com

ITÁLIE 39100 Bolzano

T + 39 0471 068680, **E** office.it@prefa.com

FRANCIE 73190 Challes-les-Eaux

T + 33 3 88 31 63 05, **E** office.fr@prefa.com

ČESKÁ REPUBLIKA 19300 Praha

T + 420 234 496 501, **E** office.cz@prefa.com

MAĎARSKO 2040 Budapešť

T + 36 23 511-670, **E** office.hu@prefa.com

POLSKO 02-295 Varšava

T + 48 22 720 62 90, **E** office.pl@prefa.com

ŠVÉDSKO 23291 Arlöv

T + 46 40 672 86 80, **E** office.se@prefa.com

www.prefa.com

SKUPINA PREFA JE ZASTOUPENA V TĚCHTO ZEMÍCH:

Rakousko, Německo, Švýcarsko, Itálie, Francie, Belgie, Nizozemsko, Lucembursko, Dánsko, Švédsko, Norsko, Česká republika, Slovensko, Maďarsko, Polsko, Slovinsko, Chorvatsko, Estonsko, Lotyšsko, Litva, Rusko, Velká Británie, Irsko

10 DOBRÝCH DŮVODŮ PRO ZNAČKU PREFA

- ! ODOLNÁ VICHŘICÍM
- ! REZUVZDORNÁ
- ! NEROZBITNÁ
- ! LEHKÁ
- ! KRÁSNA
- ! STÁLOBAREVNÁ
- ! OPTIMÁLNÍ PRO REKONSTRUKCE
- ! KOMPLETNÍ SYSTÉM
- ! EKOLOGICKÁ
- ! ZÁRUKA 40 LET



*Při záruce na barvu se jedná o záruku lakovaného povrchu vůči odprýskání a tvorbě puchýřů za podmínek uvedených v záručním certifikátu. Více informací o záruce na materiál na barvu naleznete na cz.prefa.com/zaruka.
Technické změny a tiskové chyby vyhrazeny. Možné barevné odchylky v tisku. CZ-04.2020 | JF | KA