

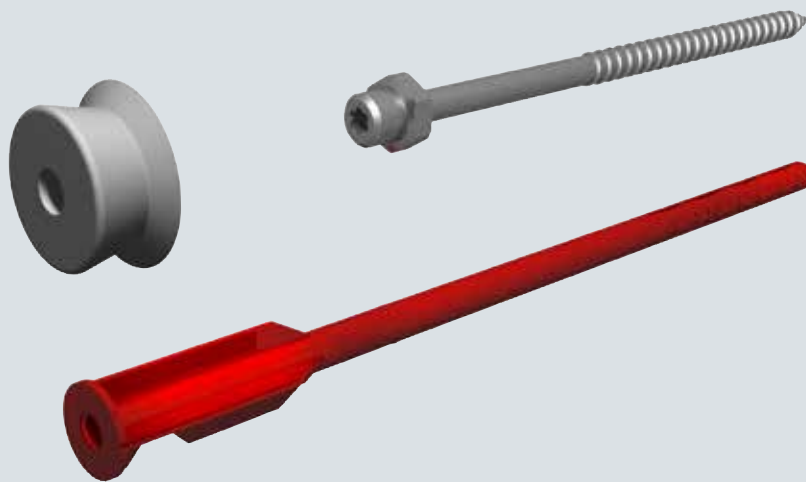


**STŘECHA
SILNÁ JAKO BÝK**

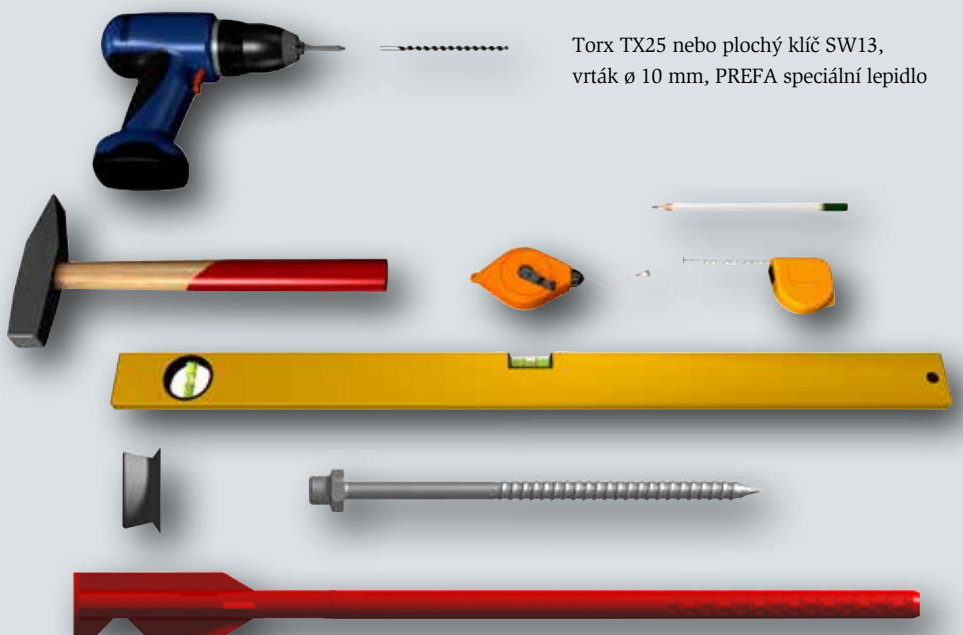
HMOŽDINKA TRNU OBJÍMKY

PRO KONTAKTNÍ IZOLAČNÍ SYSTÉMY MONTÁŽNÍ INFORMACE

PREFA nabízí kompletní paletu produktů pro montáž svodových rour,
a také řešení pro kontaktní izolační systémy (ETICS).
PREFA hmoždinky trnů objímek se uplatní u hotových kontaktních izolačních systémů.

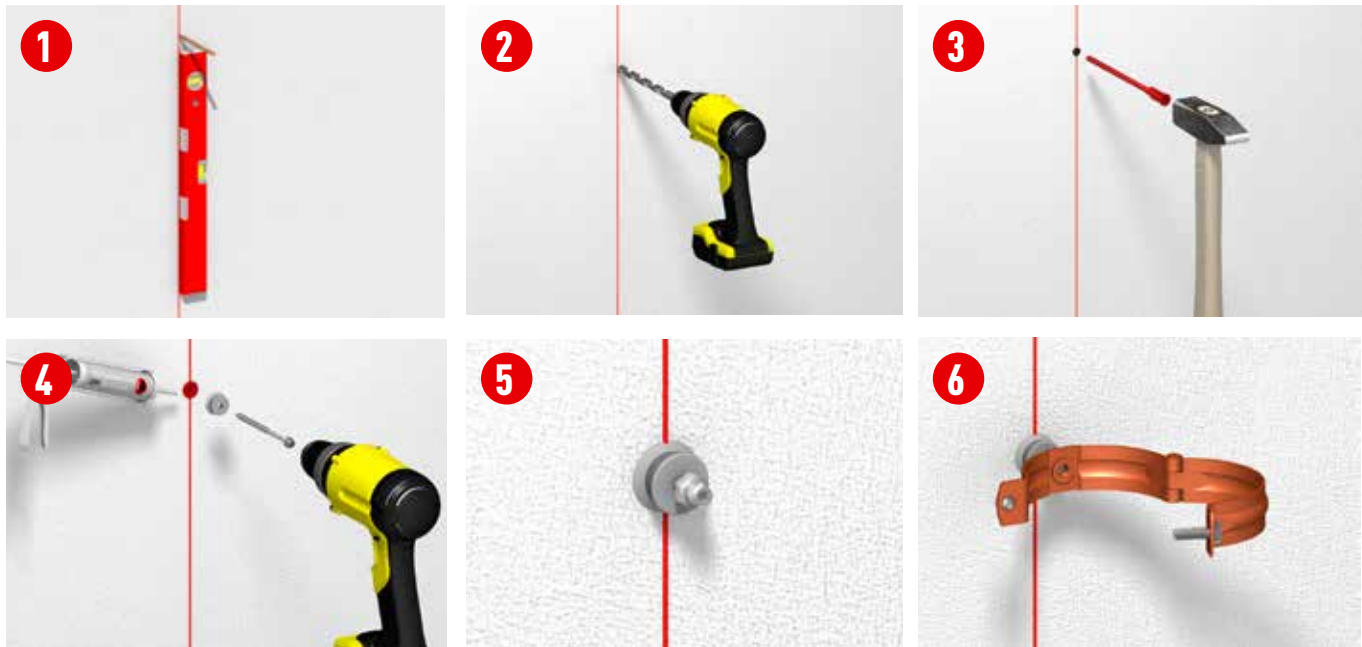


potřebné nářadí:

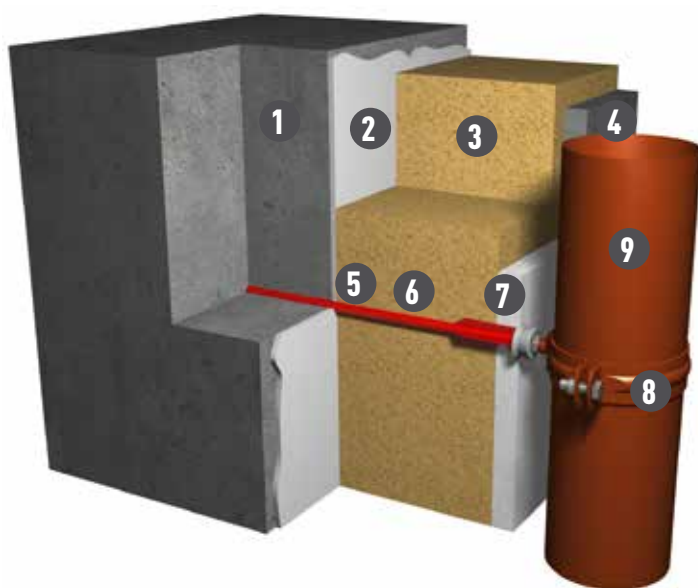


Torx TX25 nebo plochý klíč SW13,
vrták ø 10 mm, PREFA speciální lepidlo

PREFA hmoždinka pro tloušťku tepelné izolace 50-200 mm,
PREFA trn k objímce, PREFA krytka



- 1** Určete a označte polohu PREFA trnů k objímkám. Zkontrolujte svislost a průběžnou linii. Je nutno zohlednit minimální odstupy od rohů nebo ostění. V okrajové oblasti (např. roh zdiva) musí být hmoždinka montována rovnoběžně s okrajem zdiva.
- 2** V označeném místě předvrtejte otvor vrtákem \varnothing 10 mm do hloubky dle délky PREFA hmoždinky. Minimální kotevní hloubka do zdiva 70 mm.
- 3** PREFA hmoždinku trnu zatlučte tak, aby její konec lícoval s povrchem fasády.
- 4** PREFA krytku nasuňte na trn a pomocí PREFA speciálního lepidla přilepte na plochu fasády.
- 5** PREFA trn objímky zašroubujte do PREFA hmoždinky (Torx TX25 nebo plochý klíč SW13).
- 6** Na PREFA trn objímky našroubujte PREFA objímku nebo držák hranatého svodu. Upozornění: mezera mezi PREFA svodem a povrchem fasády musí být min. 20 mm.



- 1** ZDIVO
- 2** LEPIDLO
- 3** TEPelná IZOLACE
- 4** OMÍTKA
- 5** PREFA TRN OBJÍMKY
- 6** PREFA HMOŽDINKA TRNU OBJÍMKY
- 7** PREFA KRYTKA
- 8** PREFA OBJÍMKA SVODU
- 9** PREFA SVOD